

NIDO  
NIDO  
NIDO  
NIDO

NIENSTEDTEN  
DOMIZILE

HAUS 2.1

Wohnfläche  
198,11 m<sup>2</sup>

Zimmer  
6

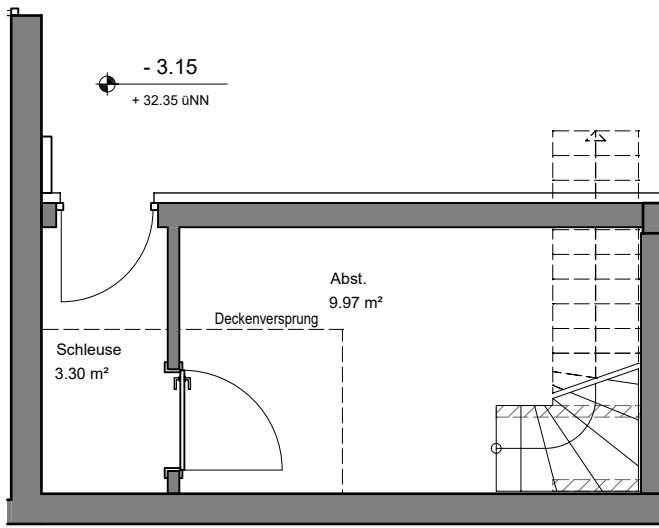
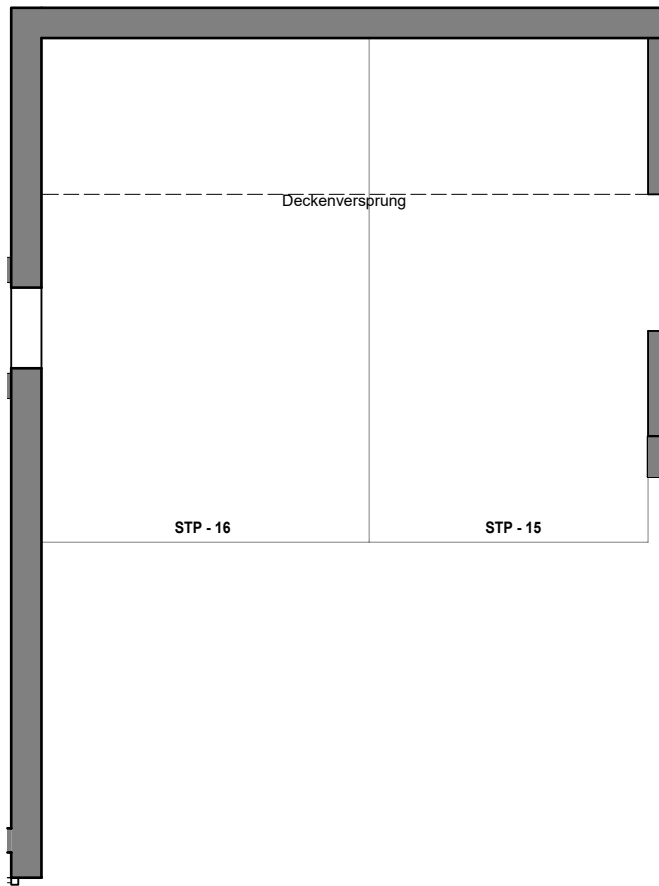
Garten  
191,58 m<sup>2</sup>

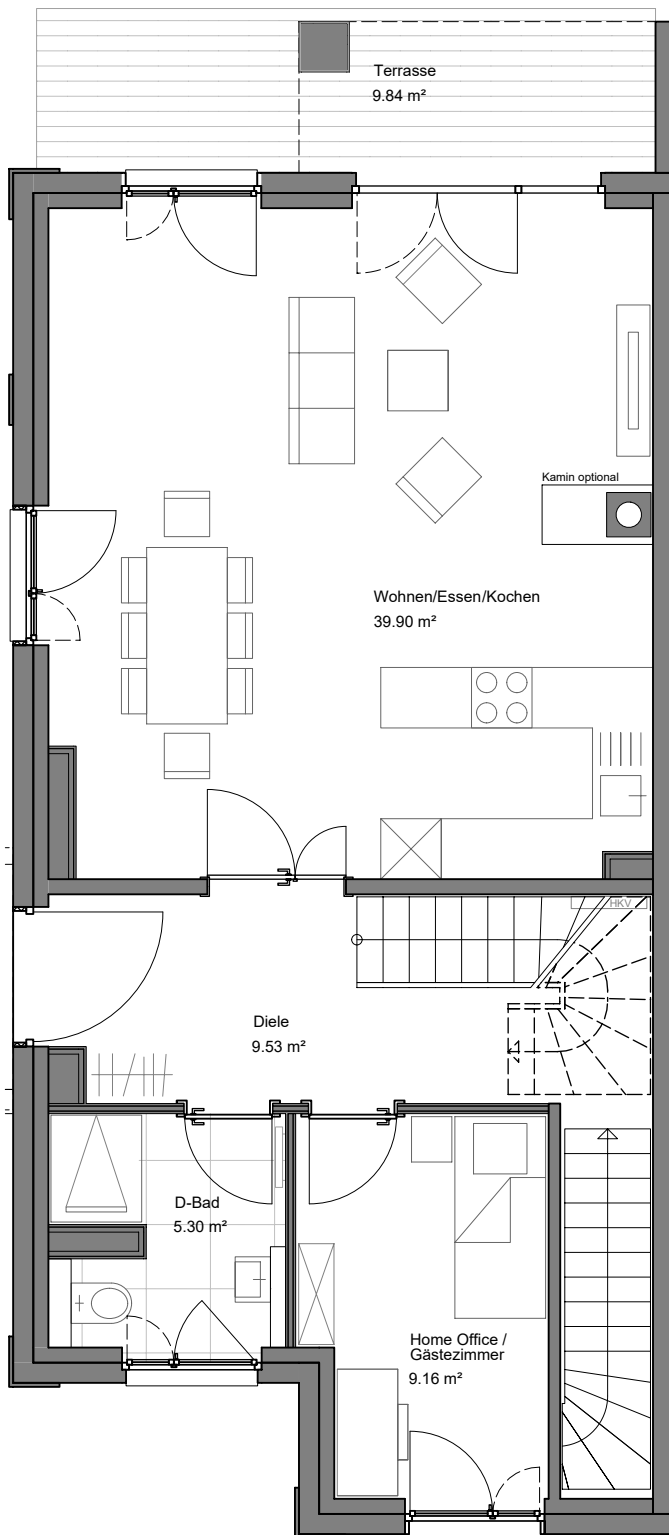




Untergeschoss

13,27 m<sup>2</sup>





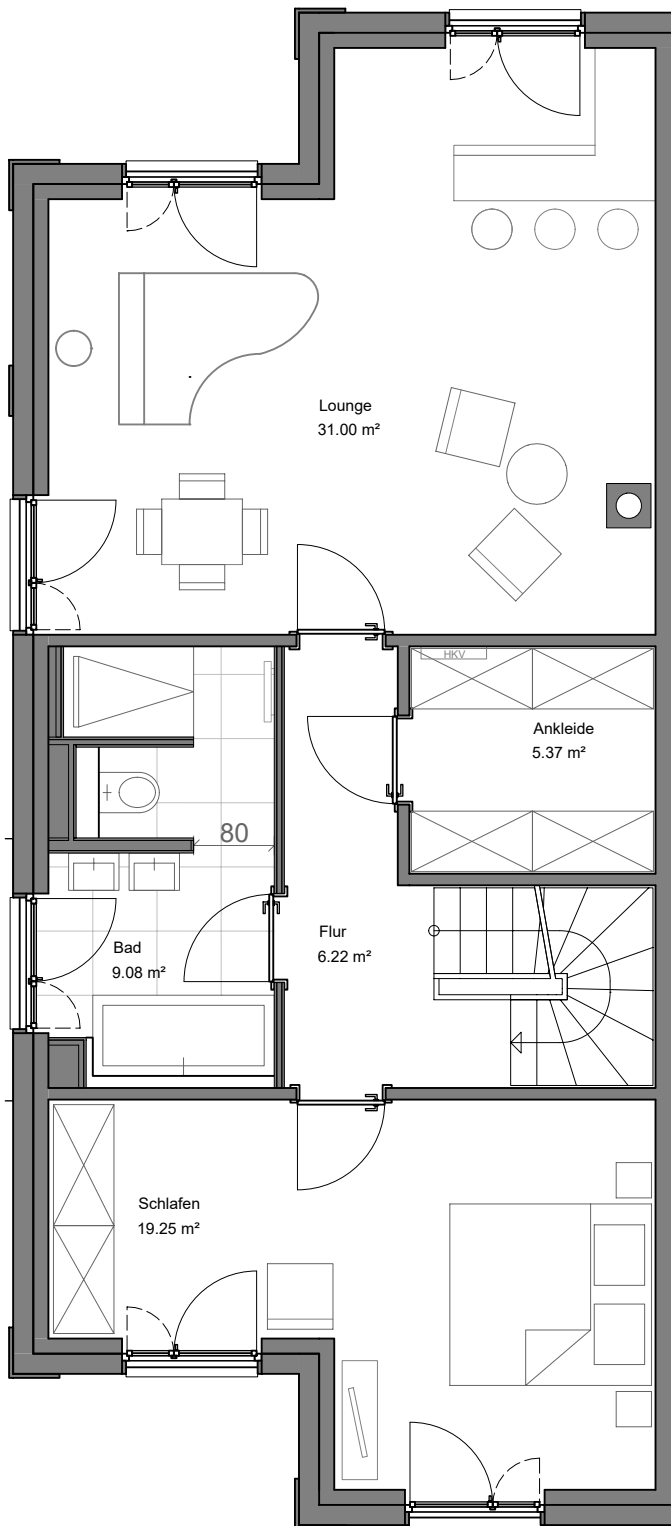
NIDO  
NIDO  
NIDO  
NIDO

NIENSTEDTEN  
DOMIZILE

Erdgeschoss

68,81 m<sup>2</sup>





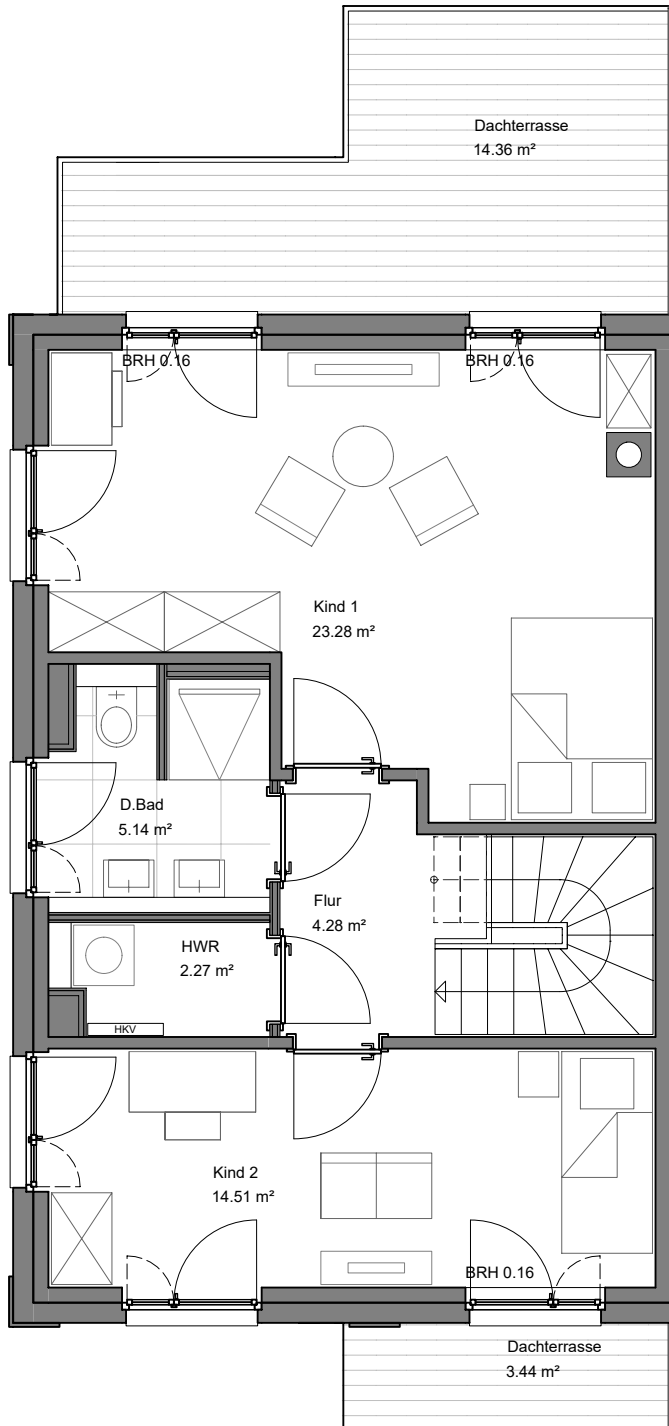
NIDO  
NIDO  
NIDO  
NIDO

NIENSTEDTEN  
DOMIZILE

## 1. Obergeschoss

70,92 m<sup>2</sup>





Staffelgeschoss

58,38 m<sup>2</sup>





## HAUS 2.1

Geschoss	Zimmer	Fläche
Untergeschoss	-	13,27 m <sup>2</sup>
Erdgeschoss	2	68,81 m <sup>2</sup>
1. Obergeschoss	2	70,92 m <sup>2</sup>
Staffelgeschoss	2	58,38 m <sup>2</sup>
<b>Wohnfläche</b>		<b>198,11 m<sup>2</sup></b>

neubau  
KONTOR

BERATUNG & VERKAUF: NBK NEUBAUKONTOR Immobilien GmbH  
Goldbekplatz 3 / 22303 Hamburg

Telefon: 040 278 820 220 / E-Mail: office@neubaukontor.de  
Web: www.neubaukontor.de



BAUHERR: Nienstedten 1a Grundbesitz GmbH

EINE PROJEKGESELLSCHAFT DER: Stern Real Estate GmbH

### DISCLAIMER

Die Darstellung der Möblierung, Küchengestaltung, Außenanlagen, Bepflanzung und die Ausstattung an technischen Geräten ist beispielhaft und dient lediglich der Anschauung. Im Lieferumfang enthalten und hierfür maßgeblich sind die sich aus der Baubeschreibung und dem Kaufvertrag ergebenden Regelungen. Balkone, Terrassen und Dachterrassen sind mit 50 % in der Wohnfläche enthalten. Die in der Zeichnung angegebenen Flächenangaben sind Zirka-Angaben. Diese Maße können sich im Zuge der Ausführungsplanung und durch Sonderwünsche ändern. Alle Angaben erfolgen nach Aussage Dritter. Für die Richtigkeit und Vollständigkeit kann daher keine Gewähr übernommen werden. Stand: Juni 2021.